

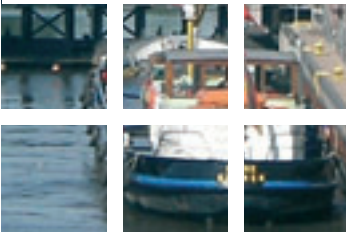
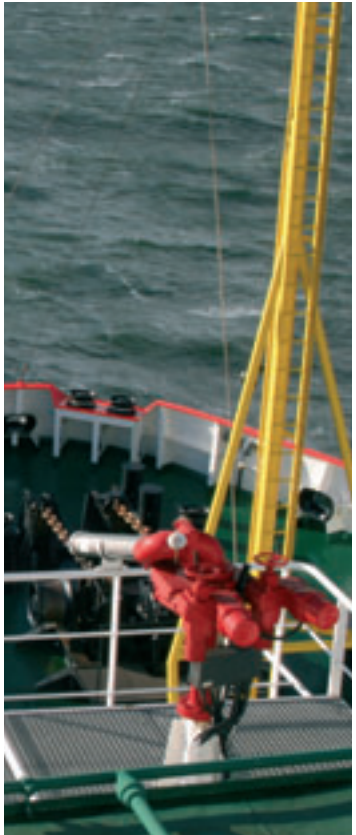
Wir machen Schifffahrt möglich.



**WSV.de**

Wasser- und  
Schifffahrtsverwaltung  
des Bundes

# Wasser- und Schifffahrtsdirektion Nordwest



## Wasser- und Schifffahrtsverwaltung des Bundes

Das System Schiff/Wasserstraße/Hafen ist ein wichtiges Element der Verkehrsinfrastruktur. Im internationalen Maßstab muss es leistungsfähig sein und hohen Sicherheitsstandards genügen. So ist gewährleistet, dass sich die Schifffahrt und die übrige maritim angebundene Wirtschaft im internationalen Wettbewerb behaupten kann.

Die Aufgabe der Wasser- und Schifffahrtsverwaltung (WSV) ist es, für sicher befahrbare und bedarfsgerechte Wasserstraßen sowie für einen geordneten Schiffsverkehr zu sorgen.

Die Wasser- und Schifffahrtsverwaltung ist Teil des Bundesministeriums für Verkehr, Bau und Stadtentwicklung (BMVBS). Dieser nimmt bundesweit strategisch-politische Aufgaben wahr und steuert übergreifend die WSV.

Die sieben Wasser- und Schifffahrtsdirektionen (WSD) stellen die Verbindung zwischen den regionalen Bedürfnissen der Kunden und den strategischen Zielsetzungen der Verkehrspolitik des Ministeriums her. Arbeitsschwerpunkt ist die Erstellung von Fachkonzepten sowie die Koordinierung und Fachaufsicht gegenüber den Wasser- und Schifffahrtsämtern.

Die 39 Wasser- und Schifffahrtsämter (WSÄ) setzen die operativen Aufgaben auf der Ortsebene konkret um.

## WSD Nordwest

### Kundennaher Dienstleister im maritimen Netzwerk

Die WSD Nordwest versteht sich als kundennaher Dienstleister aller Nutzer der Bundeswasserstraßen zwischen Weser und Ems.

Wachsende Anforderungen des Schiffsverkehrs und der maritimen Wirtschaft an die Wasserstraßen erfordern seitens der WSD Nordwest umfassende regionale Kenntnisse, Kundennähe und intensiven Kontakt mit Landesverwaltungen, Schifffahrt und Häfen wie auch mit Werften, Verbänden und der Freizeitschifffahrt.



## Sicherer Schiffsverkehr auf Jade, Weser, Ems

### Sicherheitskonzept Deutsche Küste

Zum Schutz von Menschenleben, der maritimen Umwelt und Sachgütern sind Regeln für den Verkehr auf den Bundeswasserstraßen unerlässlich. Die Einhaltung und Wirksamkeit dieser Regeln zur Gewährleistung von Sicherheit und Leichtigkeit des Schiffsverkehrs muss ständig überwacht werden.

Primäres Ziel des „Sicherheitskonzeptes Deutsche Küste“ ist die Vermeidung von Schiffsunfällen. Ein effektives Unfallmanagement ist ebenfalls Bestandteil dieses Konzeptes.

Zur Erhöhung der Verkehrssicherheit wurden u.a. vor der Deutschen Küste Verkehrstrennungsgebiete eingerichtet, die sowohl gegenläufige Verkehre als auch Schiffe, die bestimmte gefährliche Güter transportieren, vom übrigen Verkehr trennen. Auch leisten sowohl visuelle Navigationshilfen wie Tonnen und Leuchtfeuer, als auch der Einsatz von AIS (Automatic Identification System) entscheidende Beiträge zur präventiven Sicherung des Schiffsverkehrs.

Die Einhaltung der Verkehrsvorschriften auf den Wasserstraßen sowie in Nationalparks und Naturschutzgebieten wird durch qualifiziertes nautisches Personal in den Verkehrszentralen ständig überwacht, die auch erster Ansprechpartner für die Schifffahrt sind.

## Verkehr und Güterumschlag

Stand 2010

### Schiffsverkehr (Anzahl der gemeldeten Fahrzeuge)

Revier	Seeschiffe	Binnenschiffe	Gesamt
Ems	14.579	10.867	25.446
Weser	25.223	15.027	40.250
Hunte	380	4.656	5.036
Jade	5.502	50	5.552
Deutsche Bucht	61.108	47	61.155

### Güterumschlag (in den Seehäfen im Bereich der WSD Nordwest in Mio. t)

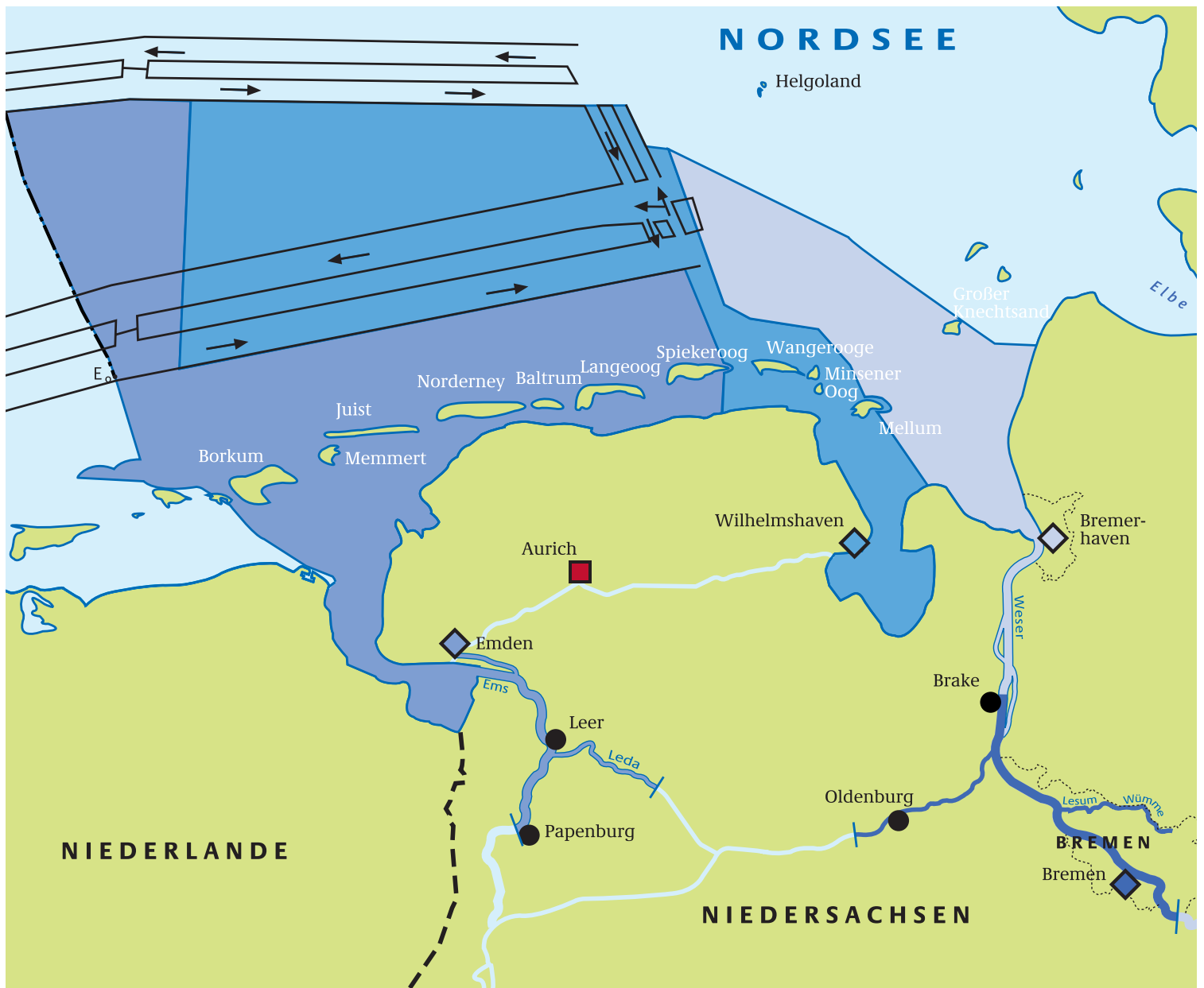
Häfen	Umschlag		Gesamtumschlag
	Seeschifffahrt	Binnenschifffahrt	
Bremen	13,19	4,50	17,69
Bremerhaven	55,67	1,21	56,88
Brake	5,19	1,05	6,24
Nordenham	3,27	<sup>1)</sup>	3,27
Oldenburg <sup>2)</sup>	0,10	0,94	1,04
Wilhelmshaven	25,66	0,00	25,66
Emden	4,28	1,93	6,21
Leer	0,10	0,48	0,58
Papenburg	0,53	0,26	0,79

<sup>1)</sup> f. d. Hafen Nordenham wird der Binnenumschlag ab 2009 nicht mehr von N Ports erhoben.

<sup>2)</sup> mit privaten Umschlagsanlagen

Quelle: Meldungen der Hafenverwaltungen





Das Gebiet der WSD Nordwest mit seinen Verantwortungsbereichen:

- |   |  |  |                   |   |                 |
|---|--|--|-------------------|---|-----------------|
|  | Wasser- und Schifffahrtsdirektion Nordwest (WSD) |  | WSA Emden         |  | WSA Bremen      |
|   |  |  | WSA Wilhelmshaven |  | WSA Bremerhaven |

## Leistungsfähige Wasserstraßen zwischen Weser und Ems

### Lebensadern für die Häfen und die maritime Wirtschaft

Die Bundeswasserstraßen Ems, Jade und Weser mit dem Nebenfluss Hunte verbinden die auch international bedeutsamen Häfen dieser Region mit den weltweiten Fahrtgebieten der Handelsschifffahrt und über das Kanal- und Binnenflusssystem mit den Wirtschaftsregionen im Hinterland.

Die Aufgabe der Wasser- und Schifffahrtsdirektion Nordwest mit ihren Ämtern ist es, diese Wasserwege bedarfsgerecht anzupassen und wirtschaftlich zu erhalten.



## Aus- und Neubau

Die WSD Nordwest befasst sich schwerpunktmäßig mit der mittel- und langfristigen Planung, indem z. B. über Machbarkeitsstudien frühzeitig wachsende Anforderungen an die Wasserstraße aufgegriffen und im Hinblick auf ihre volkswirtschaftlichen Wirkungen technisch geplant und bewertet werden.

Machbarkeitsstudien sind eine wesentliche Grundlage für die Aufnahme von Anpassungsvorhaben in den Bundesverkehrswegeplan.

## Betrieb und Unterhaltung

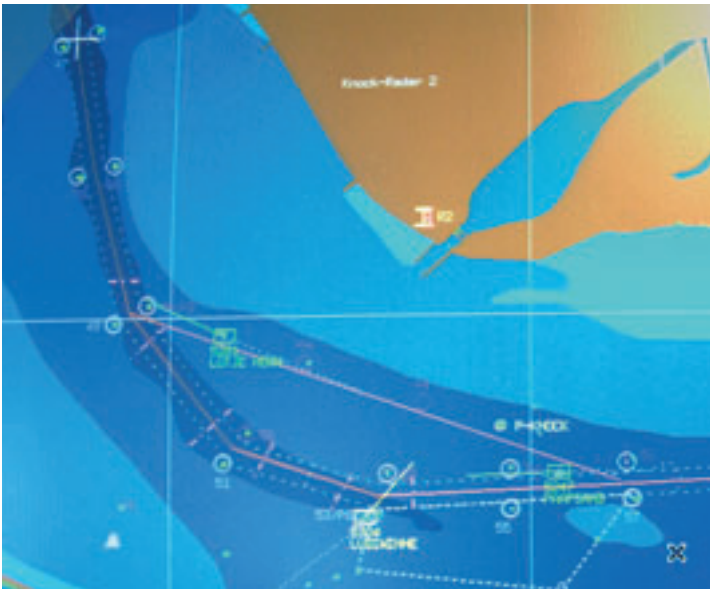
Die WSD Nordwest trägt mit eigenen Fachkonzepten dazu bei, die Wasser- und Schifffahrtsämter bei der wirtschaftlichen Unterhaltung und dem Betrieb der Wasserstraßen und ihrer Anlagen zu unterstützen.

## Verkehrstechnik

Verkehrstechnische Systeme dienen der sicheren Navigation und Orientierung der Schiffe an der Deutschen Küste. Eine hohe Genauigkeit und Zuverlässigkeit sind entscheidende Faktoren für eine sichere Navigation. Die Verkehrstechnik muss ständig den Bedürfnissen der internationalen Schifffahrt angepasst werden.

Verkehrszentralen in Bremen, Bremerhaven, Wilhelmshaven und Emden sichern die Schifffahrt an Weser, Jade und Ems wie auch in der Deutschen Bucht.

Verkehrsrelevante Informationen werden mit Radarsystemen und dem automatischen, international eingeführten und satellitengestützten Schiffsidentifikationssystem AIS (Automatic Identification System) erfasst und auf einer elektronischen Seekarte dargestellt.



## Planfeststellung

Der Ausbau und der Bau von Anlagen an Bundeswasserstraßen bedarf nach dem Bundeswasserstraßengesetz der vorherigen Planfeststellung.

Ein Planfeststellungsverfahren ist ein förmliches Verwaltungsverfahren, das der Durchführung komplexer Bauvorhaben vorausgeht. Es dient dazu, ein solches Projekt vor dem Hintergrund zahlreicher öffentlicher und privater Belange zügig zu realisieren sowie sämtliche Interessen zu berücksichtigen, abzuwägen und in den Genehmigungsprozess einfließen zu lassen.

Die WSD Nordwest ist im Bereich Weser, Jade und Ems für die Durchführung dieser Planfeststellungsverfahren zuständig. Innerhalb der WSD wird diese Aufgabe durch das Dezernat P (Planfeststellung) wahrgenommen. So sind z. B. die Vertiefung der Außenweser vor Beginn der Baumaßnahmen als auch der Jade Weser Port durch das Dezernat P planfestgestellt worden.



## **Wasser- und Schifffahrtsdirektion Nordwest**

Schloßplatz 9

26603 Aurich

Telefon: (0 49 41) 6 02-0

Telefax: (0 49 41) 6 02-3 78

E-Mail: [wsd-nordwest@wsv.bund.de](mailto:wsd-nordwest@wsv.bund.de)

Internet: [www.wsd-nordwest.wsv.de](http://www.wsd-nordwest.wsv.de)

## **Wasser- und Schifffahrtsamt Bremen**

Franziuseck 5

28199 Bremen

Telefon: (04 21) 53 78-0

Telefax: (04 21) 53 78-4 00

E-Mail: [wsa-bremen@wsv.bund.de](mailto:wsa-bremen@wsv.bund.de)

Internet: [www.wsa-bremen.wsv.de](http://www.wsa-bremen.wsv.de)

## **Wasser- und Schifffahrtsamt Bremerhaven**

Am Alten Vorhafen 1

27568 Bremerhaven

Telefon: (04 71) 48 35-0

Telefax: (04 71) 48 35-2 10

[wsa-bremerhaven@wsv.bund.de](mailto:wsa-bremerhaven@wsv.bund.de)

[www.wsa-bremerhaven.wsv.de](http://www.wsa-bremerhaven.wsv.de)

## **Wasser- und Schifffahrtsamt Wilhelmshaven**

Mozartstraße 32

26382 Wilhelmshaven

Telefon: (0 44 21) 1 86-0

Telefax: (0 44 21) 1 86-3 08

[wsa-wilhelmshaven@wsv.bund.de](mailto:wsa-wilhelmshaven@wsv.bund.de)

[www.wsa-wilhelmshaven.wsv.de](http://www.wsa-wilhelmshaven.wsv.de)

## **Wasser- und Schifffahrtsamt Emden**

Am Eisenbahndock 3

26725 Emden

Telefon: (0 49 21) 8 02-0

Telefax: (0 49 21) 8 02-379

[wsa-emden@wsv.bund.de](mailto:wsa-emden@wsv.bund.de)

[www.wsa-emden.wsv.de](http://www.wsa-emden.wsv.de)

## **Informationen**

[www.wsv.de](http://www.wsv.de)

